

タンク内への転落ゼロへ

# プラスチックタンク用



# センサー群



特許取得済 意匠取得済  
**防災! 電波レベル計**

- ◆ タンク天板を透過して計測
- ◆ 導波管式で安全場所から計測 (最長30m)

開放不要

防護服不要

異物混入ゼロ



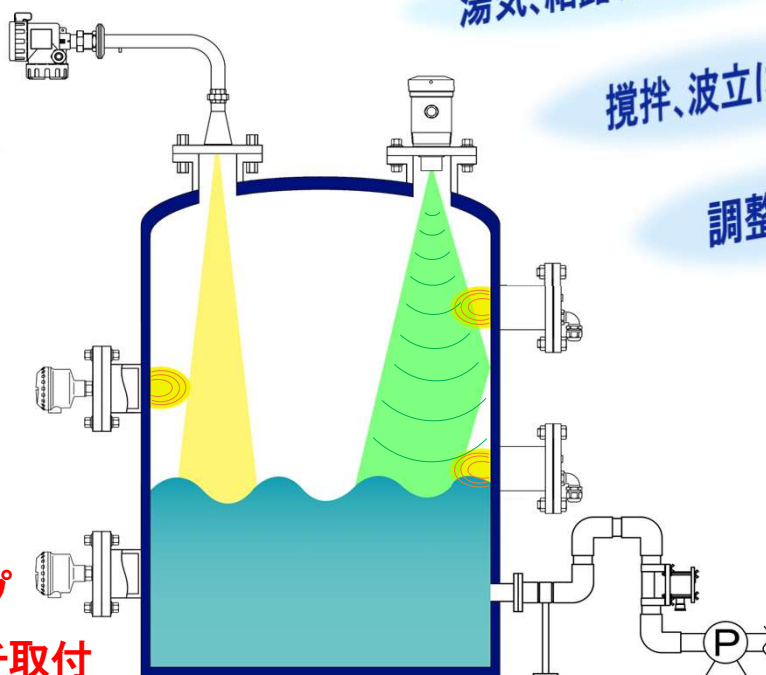
防災! **超音波レベル計**

- ◆ タンク壁近くに取り付可能
- ◆ タンク内環境を自動診断 自動パワー調整

湯気、結露、発煙ガスに強い

攪拌、波立に強い

調整不要



防災! **透過式レベルスイッチ**

- ◆ タンク壁を透過して計測
- ◆ 穴開不要の後付バックアップ
- ◆ 配管切断不要のサンドイッチ取付

オーバーフロー防止

上限・下限スイッチ

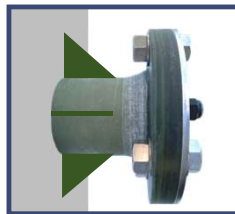
ポンプ空転防止

## タンク用

アルミケース



ノズル型  
(耐蝕、耐塩害仕様)



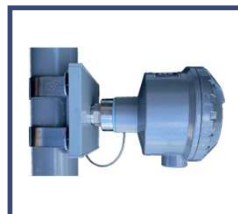
屋内タンク専用  
(LED表示)



特許取得済

## 配管用

アルミケース



プラスチックケース



古いタンクの  
液漏れ事故防止